



Africa & Mozambico Top

AFRICA - Exclusive: Avventura in Botswana e Namibia & relax in Mozambico

"Il cuore conserva ciò che l'occhio ha visto."

Proverbio Africano



Itinerario In Pillole

Itinerario con voli di linea in classe economy.

CASCADE VITTORIA - 1 notte

VICTORIA FALLS SAFARI LODGE - Camera waterhole facing suite - Pernottamento e prima colazione

RISERVA DI SAVUTI - 2 notti

SAVUTI CAMP - Standard - Pensione completa e attività

DELTA DELL'OKAVANGO - 2 notti

CAMP OKAVANGO - Standard - Pensione completa e incluse attività / ** proposta alternativa **

JOHANNESBURG - 1 notte

HOTEL PEERMONT D' OREALE GRANDE - Camera doppia - Pernottamento e prima colazione

WINDHOEK - 1 notte

THE OLIVE GROVE - NAMIBIA - Camera doppia - Pernottamento e prima colazione

DESERTO DEL NAMIB - 3 notti

WOLWEDANS DUNES CAMP - Camera doppia - Full inclusive e incluse attività

JOHANNESBURG - 1 notte

HOTEL PEERMONT D' OREALE GRANDE

BAZARUTO - 5 notti

ANANTARA BAZARUTO ISLAND RESORT&SPA - Camera doppia - Pensione completa

Itinerario In Dettaglio

CASCADE VITTORIA - 1 notte

VICTORIA FALLS SAFARI LODGE - Camera waterhole facing suite - Pernottamento e prima colazione



Victoria Falls - Le Cascate Vittoria sono tra le cascate più spettacolari del mondo, diventate patrimonio dell'umanità protetto dall'UNESCO sin dal 1989. Fanno parte di due parchi nazionali, il Mosi-oa-Tunya National Park in Zambia ed il Victoria Falls National Park in Zimbabwe, e sono oggi una delle attrazioni turistiche più importanti del sud del continente africano. A monte il fiume Zambesi è costellato di numerose isolette coperte di vegetazione, il cui numero incrementa man mano che ci si avvicina alle cascate. Il fronte delle cascate è molto lungo, più di un chilometro e mezzo, mentre la loro altezza media è di 128 metri. La loro spettacolarità è dovuta alla geografia particolare del luogo nel quale sorgono, una gola profonda e stretta, che permette quindi di ammirare tutto il fronte della cascata dall'altra sponda, esattamente davanti al salto. David Livingstone, il celebre esploratore scozzese, fu il primo occidentale a visitare le cascate nel 1855. Diede loro il nome dell'allora Regina d'Inghilterra, la Regina Vittoria, esse tuttavia erano già note localmente con il nome di Mosi-oa-Tunya, il fumo che tuona.



Victoria Falls Safari Lodge - Dominando dall'alto il Parco dello Zambezi, il Victoria Falls Safari Lodge gode di una splendida posizione. Dalle terrazze del bar, dalla piscina, così come dalle camere è possibile ammirare incredibili tramonti e scorgere gli animali che spesso vengono ad abbeverarsi nella pozza d'acqua sottostante. Recentemente è stato effettuato un rinnovo delle camere che risultano essere nel complesso piacevoli e confortevoli. La nuova ala "Safari Club" offre soluzioni ancora più lussuose ed esclusive, di fatto un hotel nell'hotel, per chi ricerca il meglio.

RISERVA DI SAVUTI - 2 notti

SAVUTI CAMP - Standard - Pensione completa e attività



Savuti Reserve - Il Savuti Game Reserve si trova nella parte occidentale finale del Parco Chobe, e copre quasi 5,000km², tra cui il Savuti Marsh, Savute Channel e Mababe depression. Il canale Savute è una delle regioni più caratteristiche interessanti, data la sua particolare storia che lo ha visto prosciugato per anni fino a quando, nel 2008 si è riempito nuovamente. Il risultato è stato la migrazione di grandi mandrie nella regione, che lo ha reso una delle migliori zone in cui ammirare una grande diversità di specie in Botswana. Gli ampi spazi aperti, punteggiati da alberi scheletrici, regalano fotografie incredibili, soprattutto nella stagione secca. La zona è rinomata per i suoi avvistamenti di leoni e iene, così come per una grande popolazione di elefanti. I Cheetah possono essere spesso avvistati in pianura intorno alle paludi e nei numerosi affioramenti rocciosi si accoccolano i leopardi e l'agile piccola antilope klipspringer. La vera attrattiva della zona è la migrazione delle zebre e degli gnu, meno nota rispetto a quella dell'Africa orientale, ma non meno spettacolare. I tempi non sono prevedibili, tuttavia, tendono a seguire le piogge, che arrivano nel Savute Marsh intorno a novembre.



Savuti Camp - Situato nella concessione privata Linyanti lungo la Savute Channel, il famoso corso d'acqua che per molti anni è rimasto asciutto, prima che le acque tornassero creando così una piccola quanto unica oasi di aggregazione per tutto l'ecosistema che si è riadattato al nuovo ambiente. Come parte di un ciclo naturale, il canale periodicamente si prosciuga, creando un ricco terreno di alimentazione e corridoio tra i boschi circostanti e le pianure. Qui si inserisce il Savuti Camp, che incarna l'esperienza più autentica del safari in Botswana. Dalla strategica posizione che permette una visuale privilegiata della riserva, alla sistemazione tendata, regalerà un soggiorno autentico in questa suggestiva regione. Qui si sperimenta l'emozione di avvicinarsi ai predatori e vederli nel loro habitat naturale dalla comodità di un veicolo 4x4 open-air, guidati da ranger esperti. Qui, si può essere testimoni della migrazione di massa delle zebre, un movimento della fauna selvatica secondo solo alla Grande Migrazione dell'Africa Orientale. La zona è rinomata per la sua grande popolazione di elefanti e dei principali predatori. Esperti e guide appassionate regaleranno un ricordo insostituibile del alto più selvaggio del Botswana.

DELTA DELL'OKAVANGO - 2 notti

CAMP OKAVANGO - Standard - Pensione completa e incluse attività / ** proposta alternativa **



Delta dell'Okavango - Questo è in assoluto il delta interno più grande del mondo ed è sicuramente fra le aree più incontaminate della terra. Il fiume Okavango nasce in Angola (come il Chobe) sul Benguela Plateau con il nome di Cubango, attraversa roboante la Namibia nelle Pops Falls con il nome di Kavango e infine diventa Okavango quando arriva in Botswana all'altezza di Mopane. Questo fiume è uno dei pochi che non sfocia nel mare o in un lago ma bensì crea un delta meraviglioso direttamente nelle sabbie del deserto del Kalahari. Si pensava che un tempo questo grande fiume scaricasse le sue ricche acque dentro a un enorme lago chiamato Makgadikgadi che a causa delle evoluzioni tettoniche si prosciugò lasciando a suo ricordo solo l'attuale immenso bacino sabbioso che oggi chiamiamo Makgadikgadi Pans. Ecco perché oggi il fiume Okavango rilascia le sue acque nel deserto creando, però, uno degli spettacoli naturali, avicoli e faunistici più belli del mondo. L'Okavango, con i suoi 1.400 km di lunghezza, è il terzo fiume d'Africa, ogni piena scarica nelle sabbie del deserto del Kalahari quasi 15 miliardi di metri cubi d'acqua.

JOHANNESBURG - 1 notte

HOTEL PEERMONT D' OREALE GRANDE - Camera doppia - Pernottamento e prima colazione



Johannesburg - Johannesburg (chiamata anche Jo'burg o Jozi) è una città in rapido cambiamento, che costituisce il grande cuore pulsante del Sudafrica. Una delle città più popolate dell'Africa, caratterizzata dal suo mix culturale che la rende affascinante ed energetica ma al tempo stesso un luogo dove da sempre coabitano ricchezza e povertà: dall'eleganza delle vie del centro città, dove iniziano a sorgere loft e uffici modernissimi, alle poverissime periferie, dai parchi verdi e rigogliosi, alle grigie discariche: Johannesburg è una città che vive di contrasti. Tappa d'obbligo è una visita al quartiere di Soweto, simbolo della nascita di una nuova e fiorente classe media nera sorta dalle ceneri dell'apartheid; il quartiere di Houghton, dove visse il premio Nobel Nelson Mandela; recatevi al Market Theater, nel cuore della città, dove ogni sera sono proposti spettacoli, concerti e festival di ogni genere.



Peermont d'Oreale Grande - A breve distanza dal terminal dell'aeroporto Internazionale di Johannesburg, sorge all'interno di un complesso conosciuto come Emperor Palace, il Peermont è un lussuoso hotel con eleganti camere spaziose arredate in stile classico. L'hotel è direttamente collegato al casinò ed a svariati ristoranti. La sua vicinanza all'aeroporto lo rende l'hotel ideale per una notte d'appoggio nel massimo del comfort. L'hotel inoltre dispone di una navetta gratuita che lo collega all'aeroporto.

WINDHOEK - 1 notte

THE OLIVE GROVE - NAMIBIA - Camera doppia - Pernottamento e prima colazione



Windhoek - Capitale della Namibia, è per molti il punto di ingresso principale del paese. Il nome deriva dall'Afrikans e significa "Angolo Ventoso". Un'ultima stima faceva registrare poco più di 300 mila abitanti, confermandola ancora come una delle capitali più piccole d'Africa. Raggiunta l'indipendenza nel 1990, oggi è la sede dove si concentrano le principali attività economiche della Namibia, può essere piacevolmente visitata per i suoi edifici e monumenti storici e i nuovi edifici.



The Olive Grove - Il primo santuario ultra-lusso del suo genere nella capitale della Namibia. E' fresco, moderno ed elegante, ma con un cuore caldo e un'autentica anima africana. Le sue linee moderne, eleganti sono completate da texture organiche, arredi naturali, un approccio eco-friendly e un servizio personalizzato dedicato. Semplice eleganza è la chiave: dai tavolini di legno grezzi organici, attraverso lastre di granito scolpite che fungono da tavolino nel salotto, alle pareti rivestite dai paesaggi astratti della Namibia create dal noto designer sudafricano e fotografo micky Hoyle. Le sette suite sono decorate singolarmente in modo che ognuna rifletta una regione diversa della Namibia, ciascuna con una propria area salotto con camino e sala da pranzo, per cene private. Ampie vetrate si aprono su terrazze spaziose dove è possibile rilassarsi su un divano o gustare pranzi all'aperto. E' la base di lusso ideale da cui partire per esplorare Windhoek ed i suoi dintorni prima di partire per un safari della Namibia.

DESERTO DEL NAMIB - 3 notti

WOLWEDANS DUNES CAMP - Camera doppia - Full inclusive e incluse attività



Deserto del Namib – Sossusvlei – Dead Vlei - La valle dove il fiume Tsauchab scompare tra l'argilla bianca alla base di alcune tra le dune più alte del mondo, è una delle attrazioni turistiche più spettacolari della Namibia.

Le dune si stendono a perdita d'occhio e le loro ricche colorazioni variano dall'albicocca al rosso e all'arancio vivo, sono composte da variopinte sabbie di quarzo ed hanno sfumature che vanno dal color crema all'arancio, al rosso e al viola, sono dinamiche perché si spostano e assumono forme particolari per effetto del vento. La parte superiore della duna, rivolta in direzione dello spostamento, si chiama pendio di scorrimento ed è qui che la sabbia, cadendo dalla cresta, scivola verso il basso. In questo punto si accumulano le particelle vegetali e i detriti animali che costituiscono la magra fonte alimentare degli abitanti di quest'ambiente e proprio per questo motivo vi si concentrano quasi tutte le forme di vita esistenti sulle dune, anche durante la stagione secca namibiana spesso è possibile vedere orici, antilopi saltanti e struzzi che si nutrono della sparsa vegetazione.

Tre dei punti più belli nella zona di Sossusvlei sono: **Hiddenvlei**, **Dead Vlei**, così nominata a causa degli scheletrici, nella sabbia vivono molte piccole creature e basta anche una breve passeggiata per riuscire a scorgere le tracce di questa comunità adattatasi così bene all'ambiente.

Sossusvlei è sicuramente uno dei luoghi più spettacolari della Namibia, in particolare all'alba ed al tramonto, dove i colori sono forti e in continua evoluzione cromatica. Questa valle dove il fiume Tsauchab scompare tra l'argilla bianca alla base di alcune tra le dune più alte del mondo, è una delle attrazioni turistiche più spettacolari della Namibia. Le dune si stendono a perdita d'occhio con le loro ricche colorazioni.

Tre dei punti più belli nella zona di Sossusvlei sono: **Hiddenvlei**, a breve distanza dal parcheggio 2x4, **Deadvlei**, così nominata a causa degli scheletrici tronchi di antiche acacie che si trovano al centro della secca piana e **Sossusvlei** stessa.

Se le piogge sono abbondanti, il fiume Tsauchab riesce a scorrere fino alla valle creando un paradiso per gli uccelli acquatici. Anche durante la stagione secca spesso è possibile vedere orici, antilopi saltanti e struzzi che si nutrono della sparsa vegetazione lungo i corsi d'acqua. Il Nara, un frutto simile allo Tsamma, melone che si trova in questa zona, viene mangiato per il suo contenuto d'elementi nutritivi e di liquido.

Sesriem Canyon - Molti anni fa il fiume Tsauchab, che sorge nelle montagne Naukluft e Zaris intagliò un canyon in questa zona apparentemente desolata. **Il Sesriem Canyon in realtà ospita uccelli, animali e piante perché le sue ripide pareti impediscono l'evaporazione dell'acqua e proiettano fresche ombre sul canyon.** Oggi il fiume Tsauchab scorre solo dopo abbondanti piogge. Pare che il nome "Sesriem" derivi dal fatto che i primi visitatori dell'area raccogliessero l'acqua dal fiume unendo sei cinghie per i buoi ("riems" in Afrikaans) per fare in modo che un secchio raggiungesse l'acqua dalla cima del canyon. La parte ovest di questo canyon profondo 30 metri diventa gradualmente più bassa e a un certo punto il fiume si espande e forma una valle lungo il suo corso per Sossusvlei.



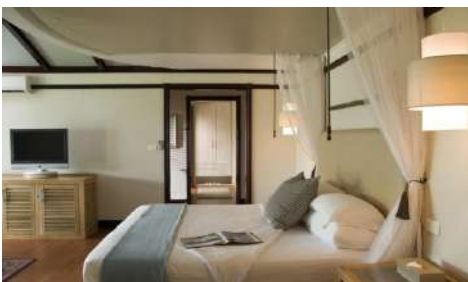
Wolwedans Dunes Camp - In Namibia, nel cuore del deserto, c'è un luogo di indescrivibile bellezza. E' la Namib Rand Nature Reserve, a sud di **Sossusvlei**, un incanto di dune rosse e colori stupefacenti. Intorno il silenzio e la vastità degli spazi. Qui si trova il Wolwedans Camp, un eremo di lusso e fascino, punto di partenza per **escursioni** memorabili in 4x4, a piedi, ma anche per volare in mongolfiera...Il Dune Camp si trova in cima ad una duna alta 250 metri. Accoglie i suoi ospiti in un ambiente naturale dall'atmosfera intima, rustica e lussuosa. Le **confortevoli tende** sono posizionate su piattaforme di legno; tutte hanno bagno privato e un'ampia terrazza, dove si può persino dormire guardando le stelle. Wolwedans si impegna attivamente nel sostegno alle comunità locali e nella conservazione dell'ambiente - dai progetti di sviluppo alla protezione degli animali, fino all'impiego di energia pulita.

JOHANNESBURG - 1 notte

HOTEL PEERMONT D' OREALE GRANDE

BAZARUTO - 5 notti

ANANTARA BAZARUTO ISLAND RESORT&SPA - Camera doppia - Pensione completa



Anantara Bazaruto - L'isola privata di Bazaruto, parte di un arcipelago paradisiaco al largo della costa del Mozambico, ospita questo spettacolare resort, un lussuoso boutique hotel immerso in un'atmosfera serena, avvolgente e raffinata. Impreziosito da una bellezza naturale abbagliante, ci accoglierà per vivere momenti indimenticabili.

Costruite e decorate con minuziosa attenzione ai particolari, armonizzando sapientemente il lusso discreto con il fascino dei materiali rustici indigeni, come canna, soffice paglia sfrangiata e legno, tutte le ville offrono un design naturale che fa da complemento all'ambiente tropicale incontaminato circostante. Le camere sono completate da un esotico giardino o da vista sulla spiaggia.

I letti a baldacchino, elegantemente rifiniti con soffici zanzariere, costituiranno un prezioso alleato per un sonno ristoratore, o anche solo per qualche minuto di relax godendo della brezza marina.

Per coronare l'esperienza già di per sé unica di un soggiorno in completo rilassamento, lontano dallo stress e dalla routine urbana, L'hotel mette a disposizione sulle tavole dei propri clienti un mondo di colori, profumi e sapori. Siano essi sotto forma di un invitante cocktail alla frutta, da gustare sul lettino prima di immergersi in piscina, o di una gustosa grigliata di pesce appena pescato dall'Oceano Indiano, ogni delizia servita lascerà nel cuore la memoria di un'esperienza indimenticabile.



Quote a partire da Euro - 17.000,00 p.p

Quote individuali per persona con sistemazione in camera doppia, soggette a riconferma in base alla data di partenza.

Sei interessato e vuoi essere contattato? Scrivici, accedi alla sezione "contattaci", siamo a tua disposizione!